

Thomson Reuters  
**Conecta**

---



# TAX ANALYSER

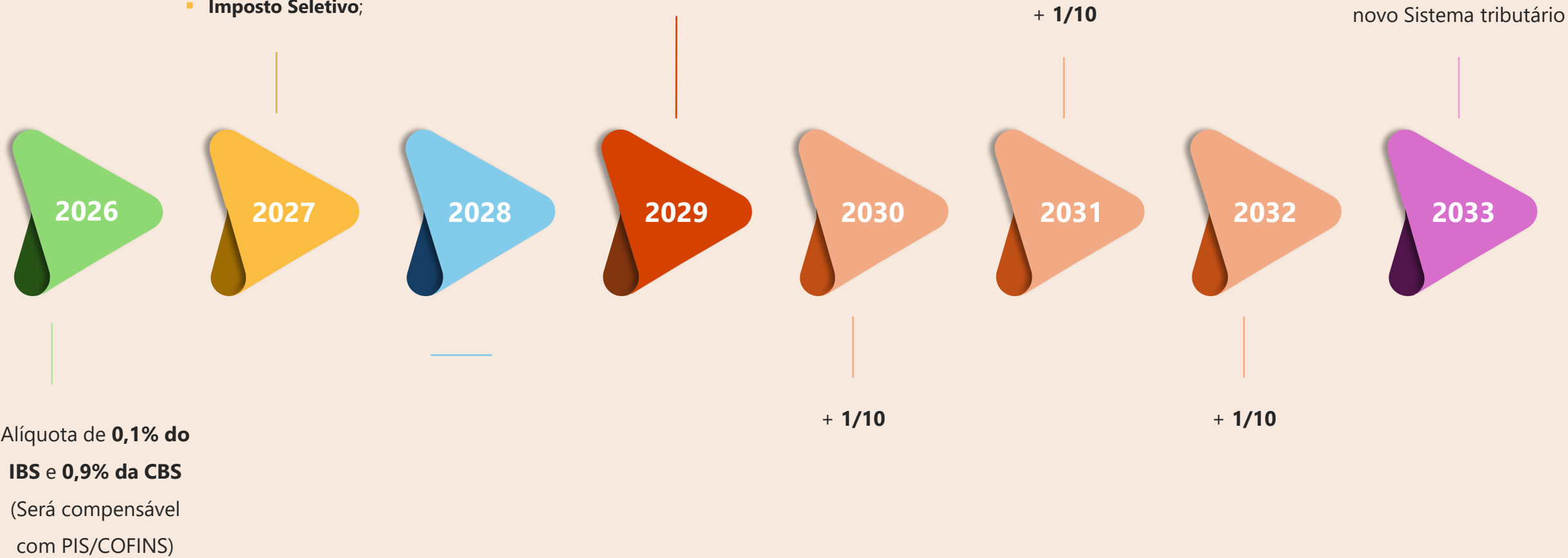
## A REFORMA TRIBUTÁRIA NA PRÁTICA.



# GIL GARCIA JR.

ESPECIALISTA TAX ANALYSER

- Entrada da **CBS integral** e **extinção do PIS/COFINS**;
- **IBS mantida a 0,1%**;
- **Redução** do IPI a 0 (ZFM);
- **Imposto Seletivo**;
- **Entrada** proporcional do **IBS** (1/10 por ano);
- **Redução** proporcional do **ICMS** e do **ISS**;
- **Redução** proporcional dos **Benefícios Fiscais**;



# O ANO DO **PRINCIPAL IMPACTO**.

- Encarar a Reforma Tributária como um **projeto**;
- Criar um **comitê responsável** que acompanhe ativamente **novidades** e **atualizações**;
- **Envolver todas as áreas** da operação;
- Ter a **visão clara da situação tributária** da operação;
- **Capacitar as equipes** para um **melhor entendimento** da Reforma Tributária;
- Estabelecer um **preparo financeiro efetivo**;



2025



## A QUALIDADE DOS DADOS

## QUE SÃO ENTREGUES ATUALMENTE.

- **Análise de dados** em tempo real;
- **Serviços mais aderentes** à operação;
- **Saneamento cadastral** de mercadorias do cliente;
  - **Prevenção** fiscal;
- Acompanhamento de **alterações tributárias**;
  - Composição correta de **estoque**;
  - Cruzamento de **obrigações acessórias**;
  - Oportunidades de **créditos**;
- ✓ **Visão prévia da** **Reforma Tributária**



# EQUIPE **PREPARADA** .

- **Conhecimento técnico** da área fiscal e tributária;
  - Equipe **livre de processos manuais**;
- Capacidade de **análises pontuais necessárias**;
- Alinhada com os **objetivos da companhia**;
- Não pode haver **sobrecarga de trabalho**;
- Ter o apoio de **consultorias especializadas**;
  - **Capacitação contínua** do time;
- Otimização do **tempo gasto** pela equipe;



A woman with blonde hair and glasses is looking down at a tablet computer. She is wearing a dark button-down shirt and plaid trousers. The background is dark and out of focus, suggesting an office or modern interior. On the far left, there is a vertical green bar with orange abstract line art and a small orange dot.

## A TECNOLOGIA APLICADA .

Para um **eficiente preparo e cuidado com os dados tributários** para o início da Reforma, é necessário **ferramentas** que atuem nos processos internos para **melhor performance** da equipe.

- **ERP** com dados tributários, cadastrais e fiscais **atualizados**.
- **Solução fiscal** efetiva para gerenciamento das obrigações acessórias.
- Solução automatizada de **mensageria** para escriturações.
- Gestão automatizada para **pagamentos de tributos**.
- **Inteligência tributária para análises e correções fiscais e tributárias.**



# OS 05 PASSOS DA **PREPARAÇÃO PRÁTICA** PARA A **REFORMA TRIBUTÁRIA**.



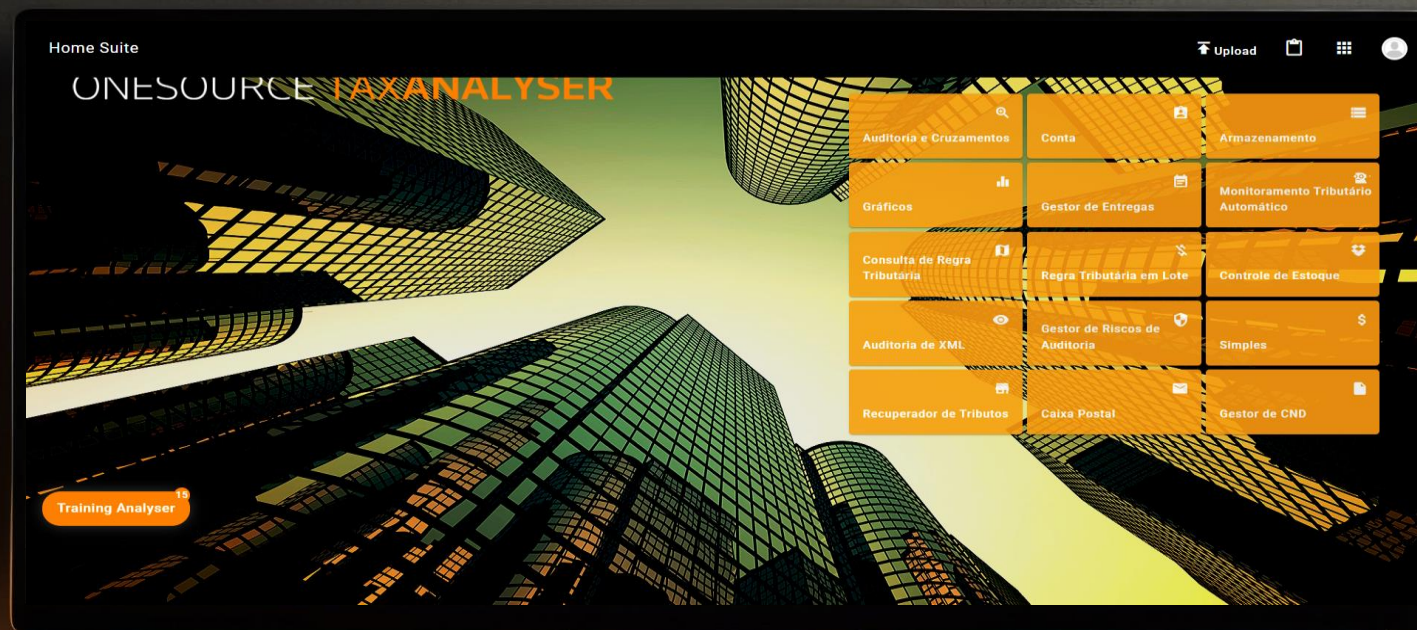
# E COMO A Thomson Reuters™ APOIA NESTE PROCESSO?

**Análise em tempo real** dos documentos fiscais e de obrigações acessórias para **compliance** e **oportunidades de créditos**

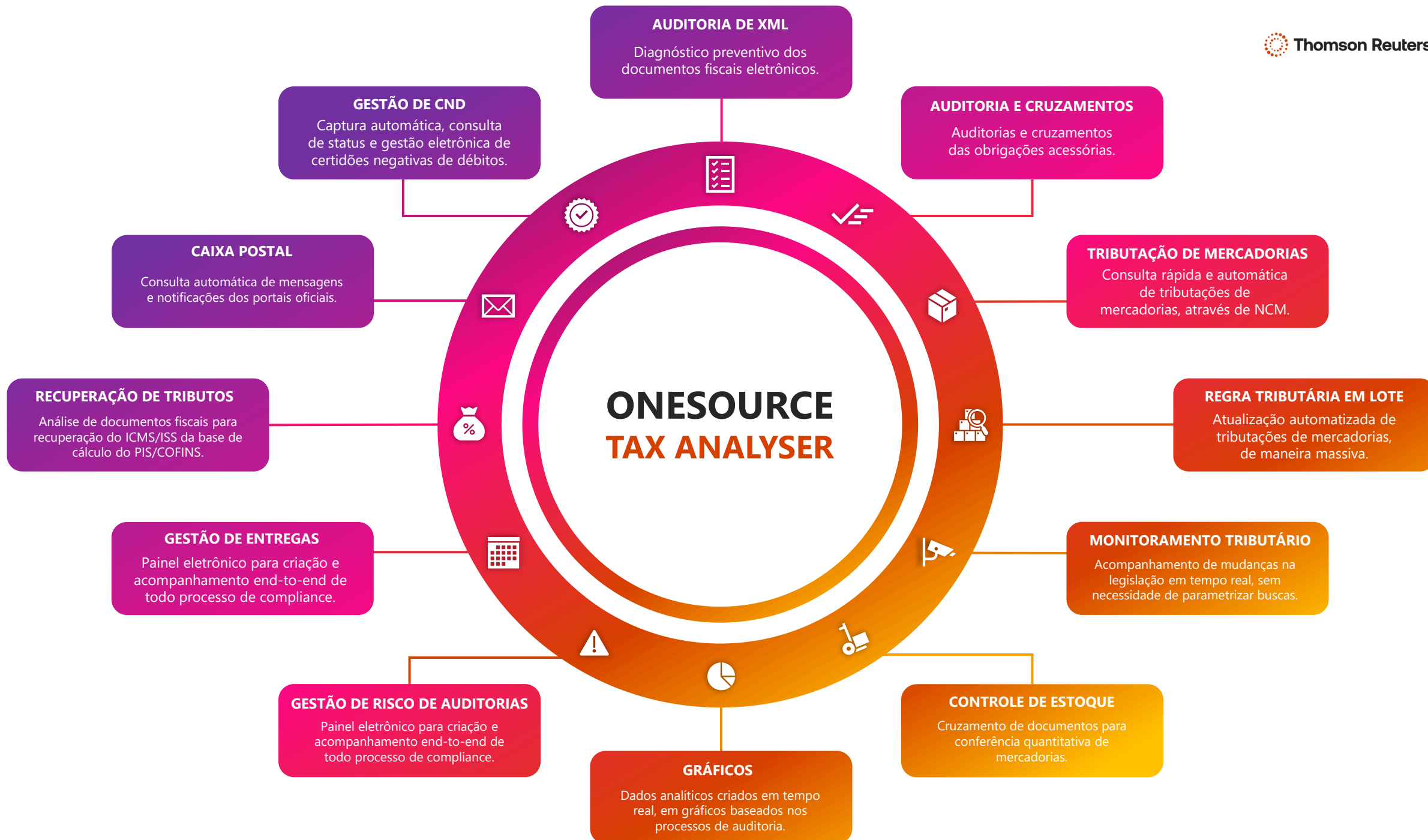
**Saneamento** cadastral, **monitoramento** de alterações tributárias e **controle de estoque**

**Painel gerencial** para visualização de dados tributários, e gestão automatizada de **entregas**, **mensagens** e **certidões**

# ONESOURCE TAX ANALYSER



**A PRINCIPAL SOLUÇÃO FISCAL E TRIBUTÁRIA DO PAÍS.**



VAMOS VER COMO O **ONESOURCE TAX ANALYSER** TE APOIA?

---



**OBRIGADO!**

Thomson Reuters  
**Conecta**

---